



Lokale Wedstrijdbepalingen Combi Noord 2019 Makkum 24/25 Augustus



Locatie

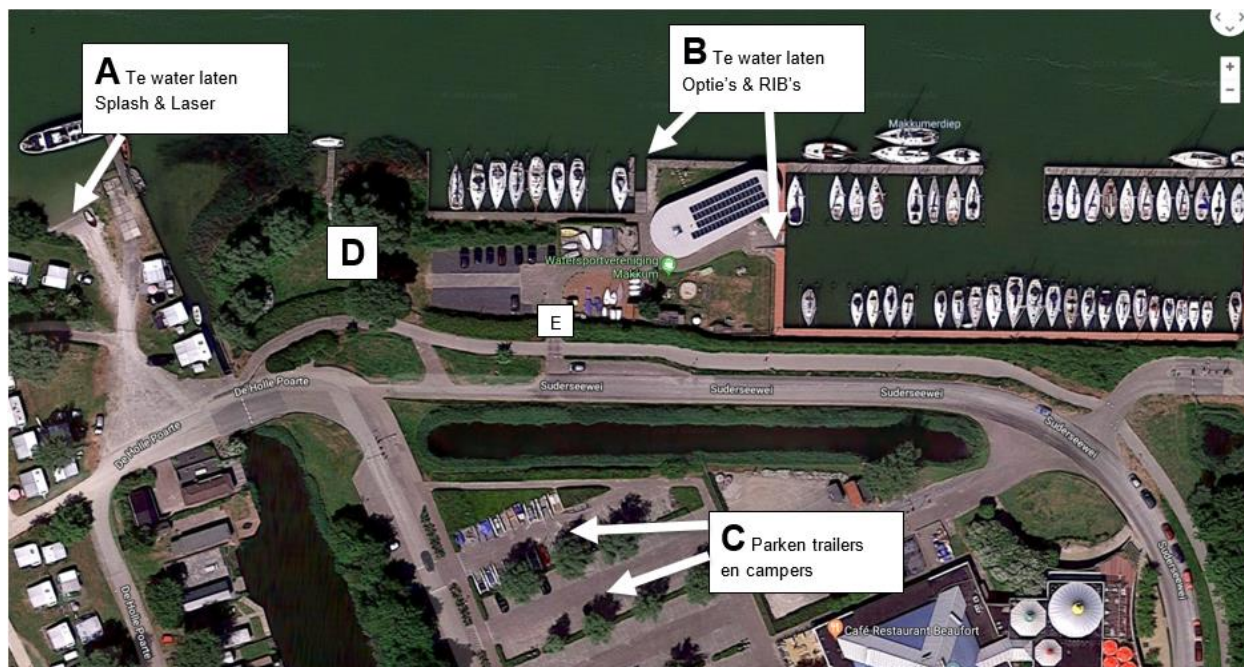
Watersportvereniging Makkum
Suderseewei 10
8754 GK Makkum

Belangrijke telefoonnummers:

Havenmeester: 06 16 52 06 82
Wedstrijdleider: 06 23 97 92 97 (alleen spoedgevallen)
Dokterswacht Friesland: 0900 -112 7 112

Tewaterlaten en parkeren

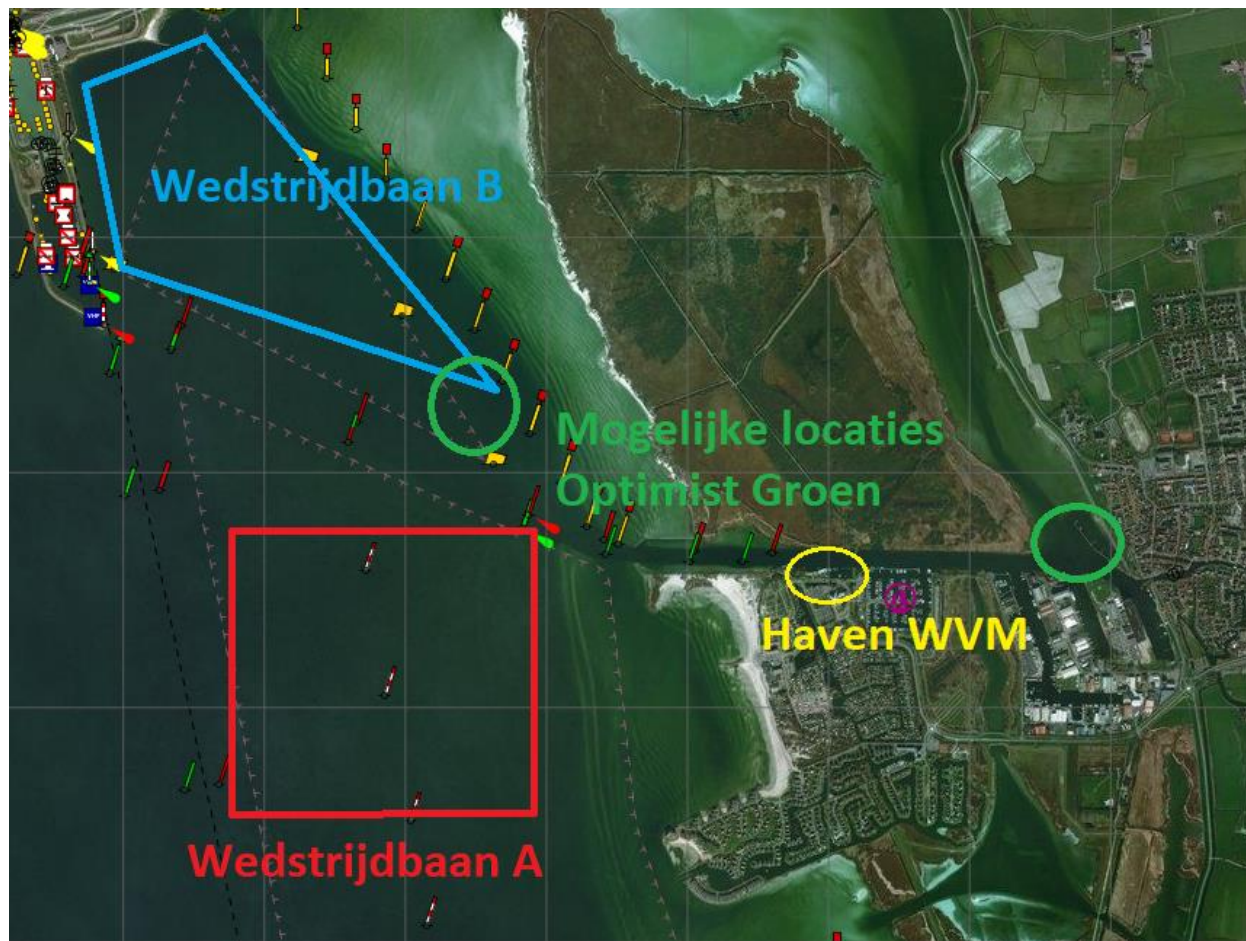
De WVM beschikt over een haven met plusminus 60 ligplaatsen. Op de haven zijn twee trailerhellingen (B). Nabij de haven is een klein strandje waar ook boten te water gelaten kunnen worden (A). Parkeren van autos en trailers kan op het naastgelegen parkeerterrein van de camping. Volg zoveel mogelijk de aanwijzingen van de beachmasters. Afhankelijk van de weersomstandigheden kan het druk zijn op het parkeerterrein en de camping. Kom op tijd!



's Avonds kunnen de boten gestald worden op het haven terrein (D). De Ribs kunnen in de haven afgemeerd worden voor de nacht.

Wedstrijdgebied

Afhankelijk van de windrichting en sterkte kan een keuze gemaakt worden uit 2 wedstrijdgebieden, zoals aangegeven op onderstaand schema. Op de dag van de wedstrijd zal bekend gemaakt worden in welk gebied gevaren gaat worden doormiddel van een mededeling. Tevens zal dan worden bepaald waar de optimist groen vaart.



1 MELDEN VOOR DE START

Alle deelnemers moeten zich voor de 1e start van de dag start melden bij het startschip. Zij moeten hiervoor voor het startsein tussen **een witte ronde boei** aan SB-achter van het startschip en het startschip doorvaren op een zodanige manier dat het zeilnummer goed zichtbaar is.

2 DE START

Wedstrijden zullen worden gestart volgens regel 26 met de volgende aanvulling/wijzigingen:

Een attentiessein (**een oranje vlag met één geluidsein**) zal gegeven worden 5 minuten vóór het waarschuwingssein van de eerste klasse die start. Deze oranje vlag, die onderdeel is van de startlijn, blijft staan totdat alle klassen zijn gestart. Voor alle klassen wordt vlag W als klasse vlag gebruikt in combinatie met het getoonde klasse nummer. Er wordt gebruik gemaakt van een elektronisch nummerbord (of een handmatige vervanging) dat alleen zichtbaar is aan de startlijn zijde van het startschip.